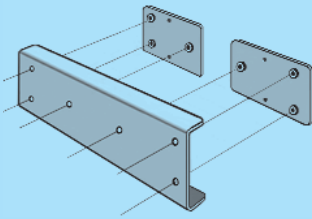




**RAKA JÄRN, "500".**

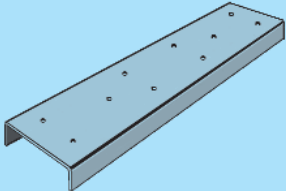


Järnen användes parvis för fast koppling mellan bryggorna. Montering av järnen sker med 6 stycken bult, mutter och brickor eller med 2 st mutterplattor på bryggornas insidor. Detta underlättar ihopkopplingen av bryggorna avsevärt. Järnen finns i profil 176 mm för bryggor med 1" däckning. Ett måste för Dig som gör tidig montering av bryggan på våren.

Alla Järn är varmgalvaniserade.

<b>RAKT JÄRN, 500</b> , Utan Bultsats	18 0010
<b>RAKT JÄRN, 500</b> , Med 6 Bultsats	18 0011
<b>RAKT JÄRN, 500</b> , Monterat på Bryggan	18 0012
<b>RAKT JÄRN, 500</b> , MutterPlattor/Bultar	18 0013
<b>RAKT JÄRN, 500</b> , Monterat på Bryggan	18 0014

**RAKA JÄRN, "680".**

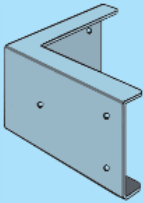


Järnen användes parvis för fast koppling mellan bryggorna. Montering på plats sker med 10 stycken bult, mutter och brickor. Beslaget användes endast för bryggor med medar. Järnen finns i två profiler: 176 mm för bryggor med 1" däckning och 186 mm för 1 1/2" däckning. För monteringspriser se i vår prislista.

Alla Järn är varmgalvaniserade.

<b>RAKT JÄRN, 680</b> , Utan Bultsats	18 0015
<b>RAKT JÄRN, 680</b> , Med 10 Bultsats M10	18 0016
<b>RAKT JÄRN, 680</b> , Monterat på Bryggan	18 0017

**HÖRNJÄRN. 173 mm.**



Användes för montering på bryggornas hörn och utgör samtidigt en förstärkning av ramen. Montering på plats sker med 6 stycken bult, mutter och brickor (Bultsats). Finns i två profiler 176 respektive 186 mm beroende på däckningsbrädornas tjocklek. För monteringspris se prislista.

Alla Beslag är varmgalvaniserade.

<b>HÖRNJÄRN, 173</b> , Utan Bultsats	18 0030
<b>HÖRNJÄRN, 173</b> , Med 6 Bultsats M10	18 0031
<b>HÖRNJÄRN, 173</b> , Monterat på Bryggan	18 0032

**LEDAT PAR RAKA JÄRN.**

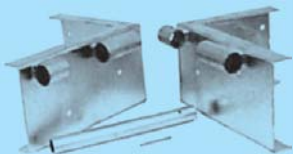


Järnen användes parvis för en rak ledad koppling mellan bryggor, montering sker med hjälp av 12 stycken bultsatsers vars längd är beroende av bryggornas tjocklek. Finns i två profilhöjder beroende på däckningsbrädornas tjocklek. En rörbult med slitsbricka och saxsprint ingår.

Alla Beslag är varmgalvaniserade.

<b>LEDADE RAKA JÄRN, 176</b> , Utan Bultsats	18 0050
<b>LEDADE RAKA JÄRN, 176</b> , Med 20 BS M10	18 0051
<b>LEDADE RAKA JÄRN, 176</b> , Mont på Bryggan	18 0052

**LEDADE PAR HÖRNJÄRN.**

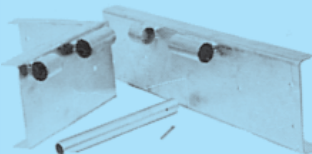


Användes för ledad ihopkoppling av bryggor. Monteringen sker med 12 stycken bult, mutter och bricka (Bultsats). Järnen finns i två profiler 176 mm för bryggor med 1" däckning och 186 mm för bryggor med 1 1/2" däckning. För monteringspriser se prislista. Kopplingen sker med hjälp av en rörbult på 340 mm, slitbricka och saxsprint.

Alla Beslag är varmgalvaniserade.

<b>LEDADE HÖRNJÄRN, 176</b> , Utan Bultsats	18 0070
<b>LEDADE HÖRNJÄRN, 176</b> , Med 12 BS M10	18 0071
<b>LEDADE HÖRNJÄRN, 176</b> , Mont på Bryggan	18 0072

**LEDAT HÖRN - RAKT JÄRN.**



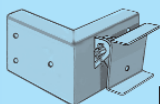
Beslagen används för en ledad koppling mellan bryggor som skall monteras i T- eller L-form. Montering sker med 16 bultsatsers. Tillverkas i två profilhöjder: 176 mm och 186 mm. En rörbult, längd 340 mm, ingår tillsammans med slitbricka och saxsprint för ihopkopplingen. Se även i vår prislista.

Alla Beslag är varmgalvaniserade.

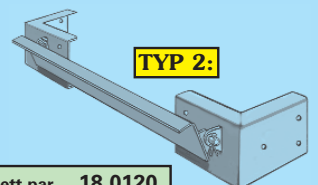
<b>LED HÖRN-RAKT JÄRN, 176</b> , Utan Bultsats	18 0090
<b>LED HÖRN-RAKT JÄRN, 176</b> , Med 16 BS M10	18 0091
<b>LED HÖRN-RAKT JÄRN, 176</b> , Mont på Bryggan	18 0092

**LANDGÅNGSKOPPLINGAR.**

TYP 1:



TYP 2:



Kopplingarna tillverkas i olika modeller. Typ 1 är avsedda att användas på alla bredder av landgångar och Typ 2 passar endast på landgångar med bredden 1,1 meter. Ihopkopplingen sker på båda modellerna med axelsatsers av nitutförande med en bricka och en rostfri saxsprint. Alla bryggkopplingsbeslag är varmgalvaniserade. Se även vår prislista.

<b>LANDGÅNGSKOPPLING, TYP 1</b> , komplett par	18 0110
<b>LANDGÅNGSKOPPLING, TYP 1</b> , 18 BS, kompl.	18 0111
<b>AXELSATS GÅNGJÄRNSKOPPLING</b> , styckpris	18 0130

<b>LANDGÅNGSKOPPLING, TYP 2</b> , komplett par	18 0120
<b>LANDGÅNGSKOPPLING, TYP 2</b> , 18 BS, kompl.	18 0121
<b>AXELSATS GÅNGJÄRNSKOPPLING</b> , styckpris	18 0130